

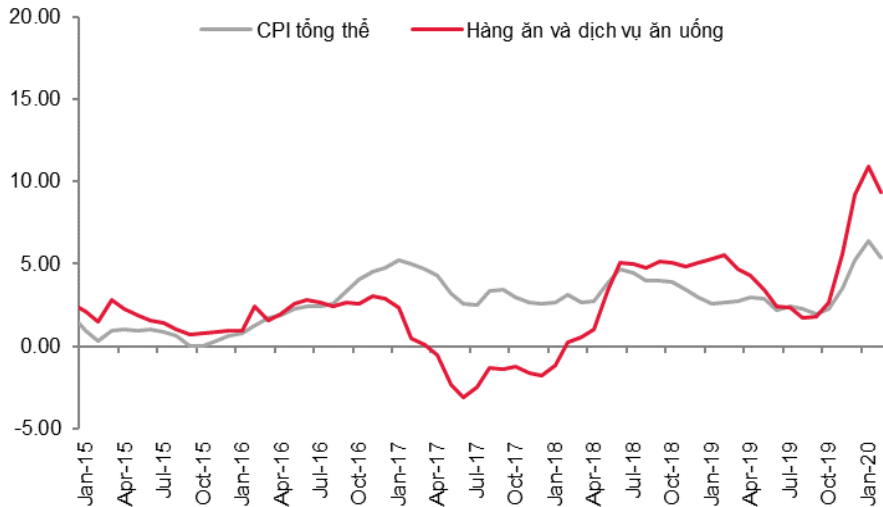


# **BẢN TIN THỊ TRƯỜNG TRÁI PHIẾU**

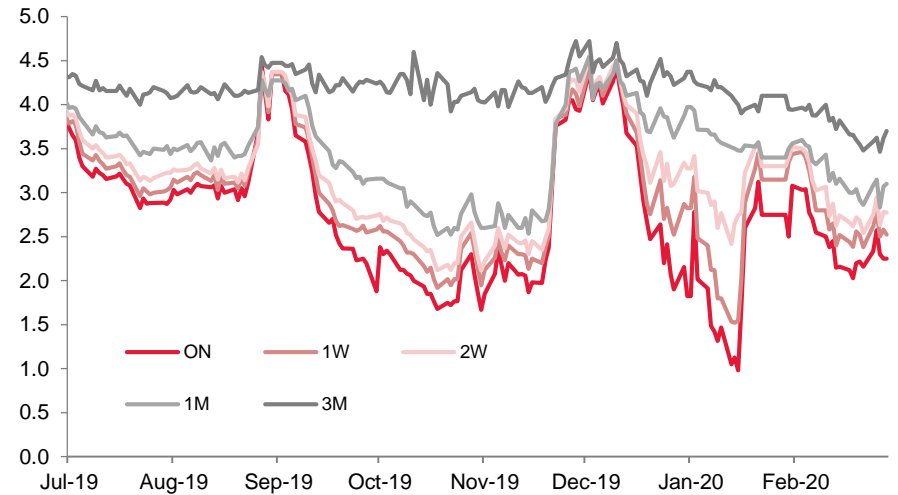
**THÁNG 2-2020**

---

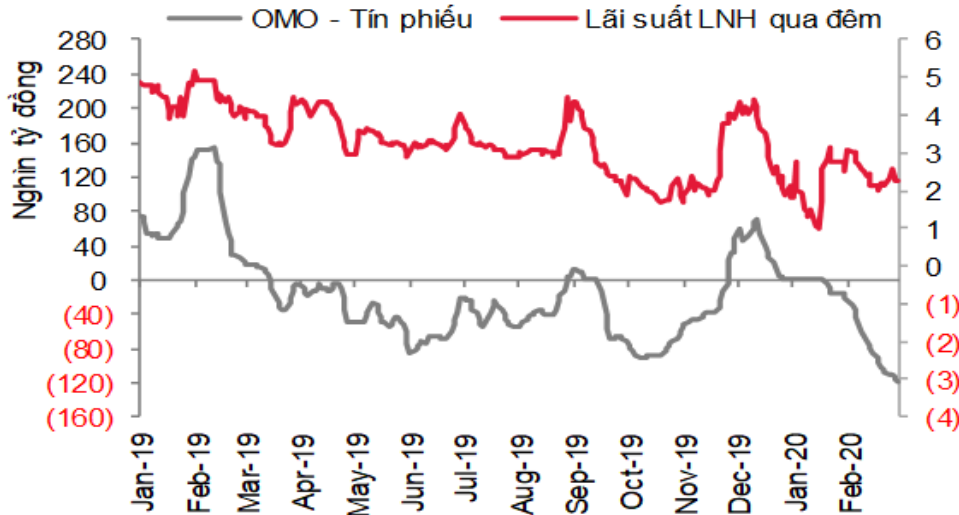
## LẠM PHÁT SO VỚI CÙNG KỲ NĂM TRƯỚC



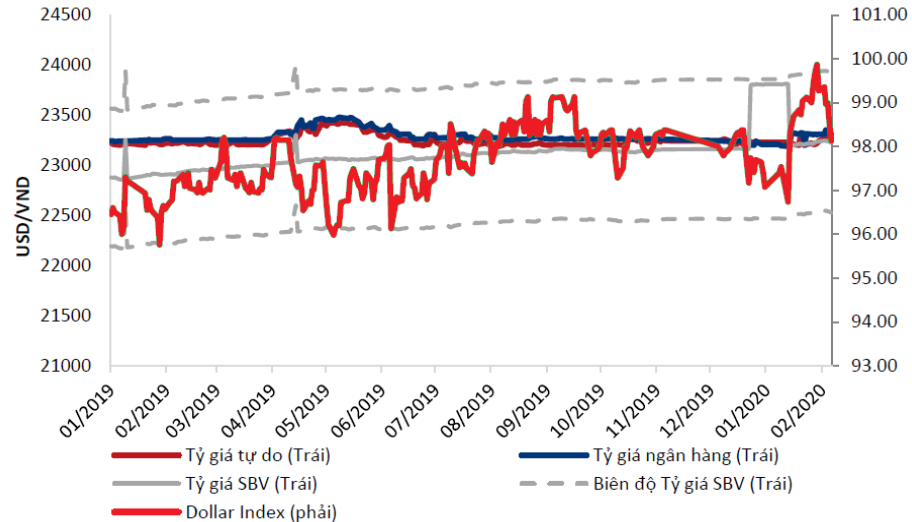
## LÃI SUẤT LIÊN NGÂN HÀNG CÁC KỲ HẠN



## LÃI SUẤT QUA ĐÊM VÀ CUNG TIỀN TỪ NHNN

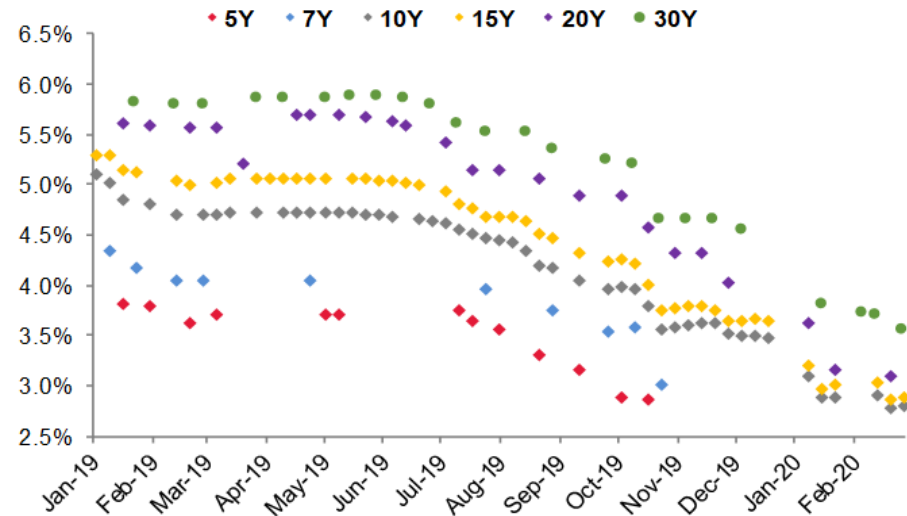


## TỶ GIÁ VND USD VÀ CHỈ SỐ SỨC MẠNH USD (DXY)



- Trong tháng 2-2020, VST đã huy động thành công 13734 tỷ đồng giá trị TPCP các kỳ hạn từ 5 năm tới 30 năm trên tổng số 19.000 tỷ giá trị gọi thầu. Tất cả các trái phiếu kỳ hạn từ 10 năm và dài hơn đều có tỷ lệ trúng thầu cao. Mức độ quan tâm của thị trường tới TPCP phát hành sơ cấp tiếp tục ở mức cao. Lũy kế 2 tháng năm 2020, VST đã phát hành thành công 23.260 tỷ đồng giá trị TPCP.
- Lãi suất trúng thầu phát hành sơ cấp TPCP tiếp tục giảm trên tất cả các kỳ hạn (trừ kỳ hạn 5 năm phát hành không thành công). TPCP kỳ hạn 30 năm có mức giảm mạnh nhất lên tới 25 điểm cơ bản trong tháng 2-2020.

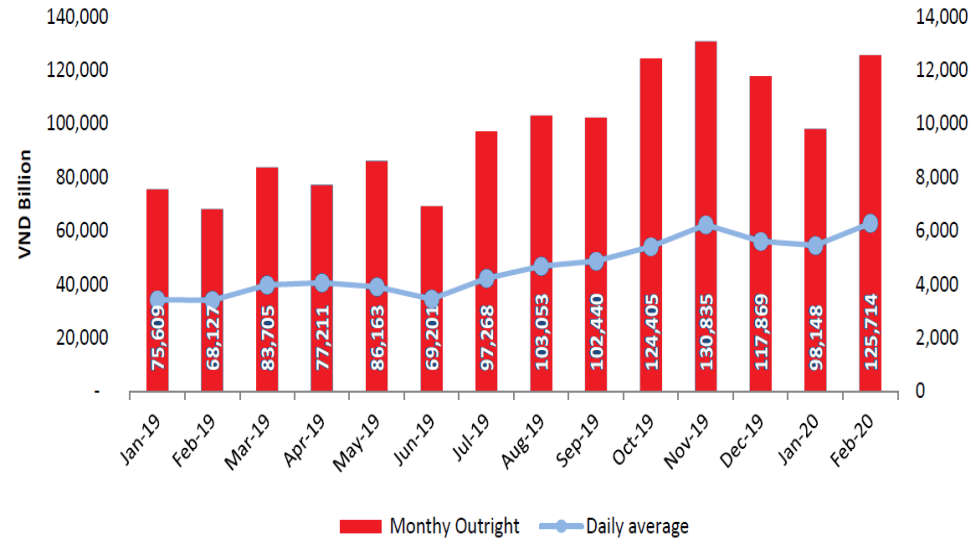
### BIẾN ĐỘNG LÃI SUẤT TRÚNG THẦU TPCP PHÁT HÀNH SƠ CẤP



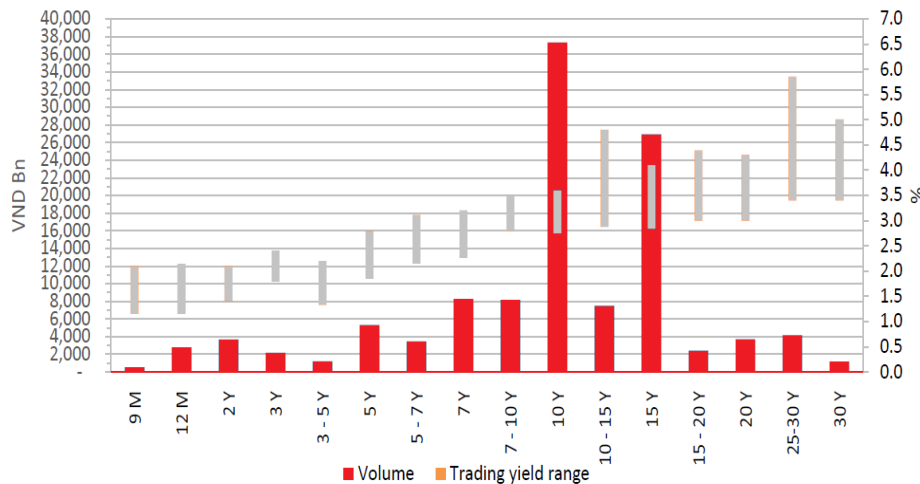
Kỳ hạn	Số phiên	Giá trị gọi thầu (tỷ VND)	Giá trị đặt thầu (tỷ VND)	Giá trị trúng thầu (tỷ VND)	Tỷ lệ trúng thầu	Tỷ lệ đăng ký
5 Năm	1	1,000	1,401	0	0.0%	140%
7 Năm	1	1,000	1,711	110	11.0%	171%
10 Năm	3	4,500	21,367	3,966	88.1%	475%
15 Năm	3	4,500	17,550	4,334	96.3%	390%
20 Năm	2	3,000	7,121	1,500	50.0%	237%
30 Năm	3	5,000	7,662	3,824	76.5%	153%
<b>Tổng</b>	<b>13</b>	<b>19,000</b>	<b>56,812</b>	<b>13,734</b>	<b>72.3%</b>	<b>299%</b>

- Giá trị giao dịch trực tiếp (outright) toàn thị trường trong tháng 2-2020 đạt 125.714 tỷ đồng, tăng 28,09% so với tháng 1 (98.148 tỷ đồng). Giá trị giao dịch bình quân trong tháng 2 đạt 6.286 tỷ đồng/phiên, tăng 8,9% so với tháng trước (5,773 tỷ đồng/phiên).
- Giao dịch TPCP các kỳ hạn trong tháng 2 tiếp tục tập trung vào các kỳ hạn từ 7-10 năm và từ 10-15 năm tỷ trọng tương ứng 39.04% và 28.21% tổng giá trị giao dịch. Giá dịch TPCP kỳ hạn 5 năm và thấp hơn chiếm tỷ trọng nhỏ trong tổng giá trị giao dịch.

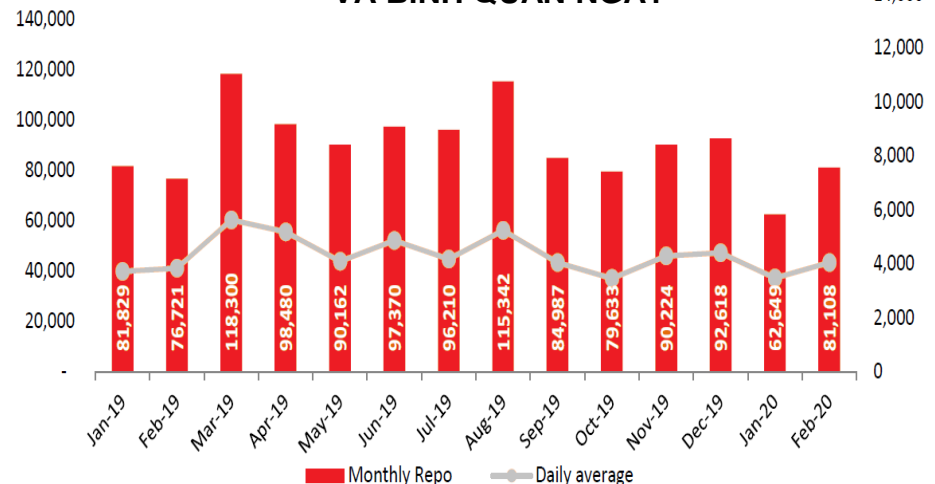
### GIÁ TRỊ GIAO DỊCH OUTRIGHT HÀNG THÁNG VÀ BÌNH QUÂN NGÀY



### GIÁ TRỊ GIAO DỊCH VÀ KHOẢNG LỢI SUẤT GIAO DỊCH THEO KỲ HẠN CÒN LẠI – TPCP

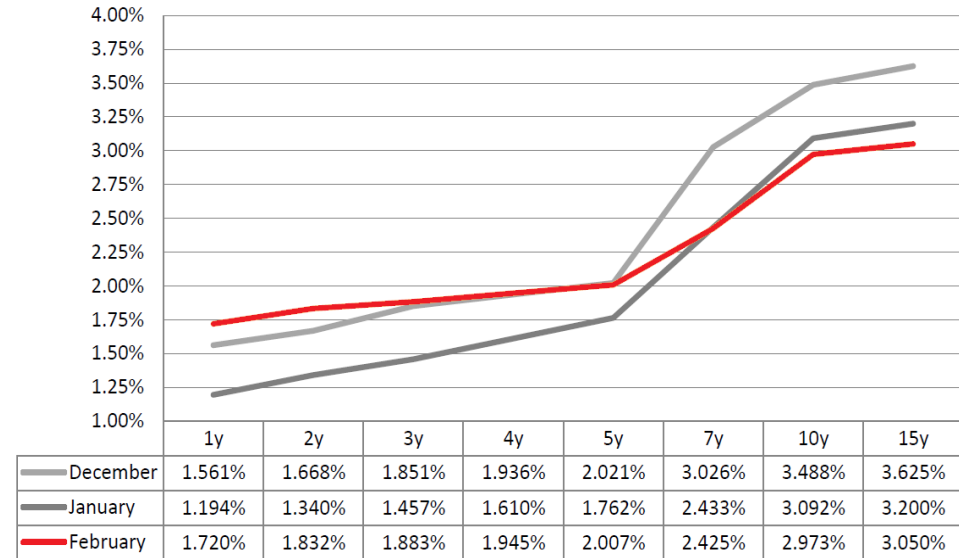


### GIÁ TRỊ GIAO DỊCH REPO HÀNG THÁNG VÀ BÌNH QUÂN NGÀY

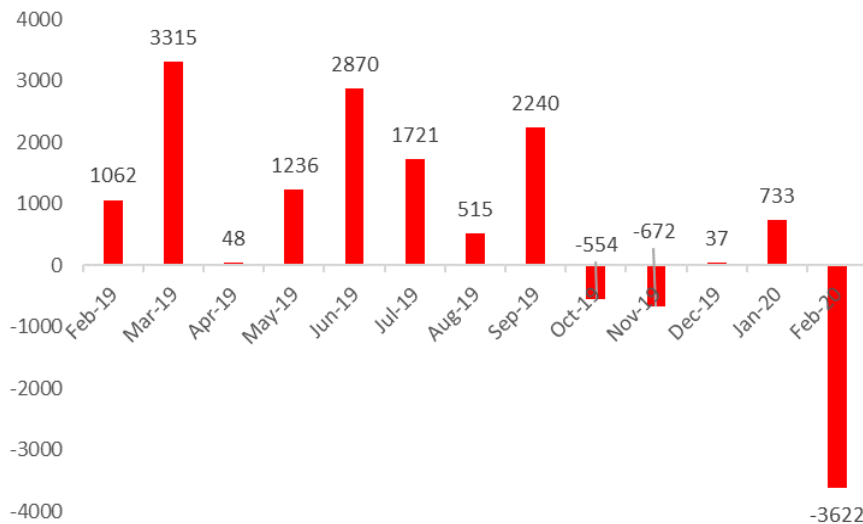


- Lợi suất giao dịch TPCP trong tháng 2 tiếp tục giảm đối với các kỳ hạn dài từ 7 năm trở lên trong khi lợi suất các kỳ hạn ngắn dưới 5 năm có xu hướng tăng trở lại.
- TPCP kỳ hạn 10 và 15 năm có tỷ trọng giao dịch nhiều nhất trong tháng 2 cũng là các kỳ hạn có mức suy giảm lợi suất giao dịch lớn nhất. Lợi suất kỳ hạn 15 năm giảm mạnh nhất từ 3.39% xuống còn 2.93% (-46 điểm cơ bản).
- Người đầu tư nước ngoài đã có tháng bán ròng nhiều nhất trong 12 tháng tính tới tháng 2-2020.

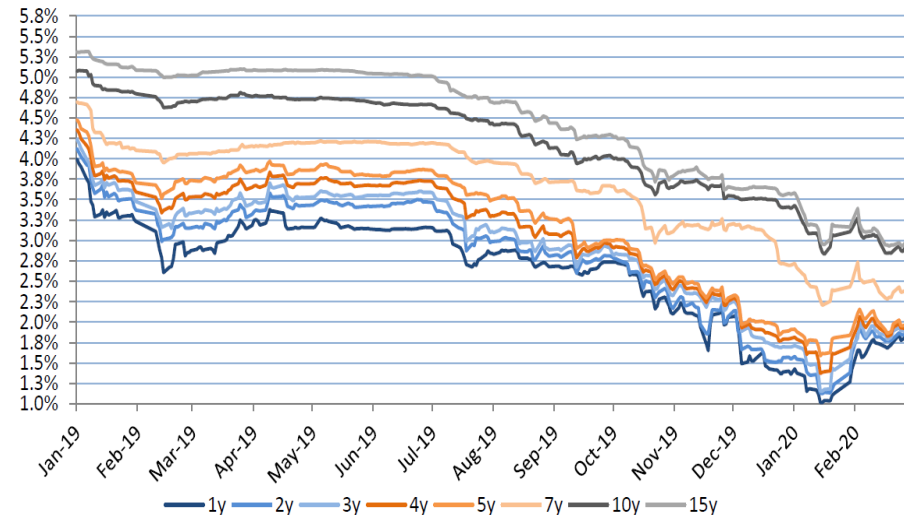
### ĐƯỜNG CONG LỢI SUẤT TPCP 3 THÁNG GẦN NHẤT



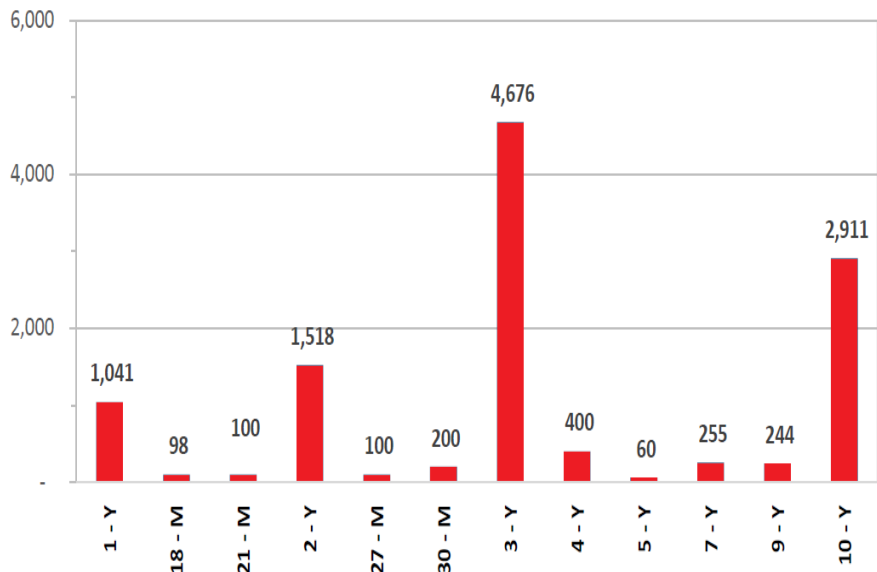
### GIÁ TRỊ GIAO DỊCH CỦA NGƯỜI ĐẦU TƯ NƯỚC NGOÀI THEO THÁNG (TỶ ĐỒNG)



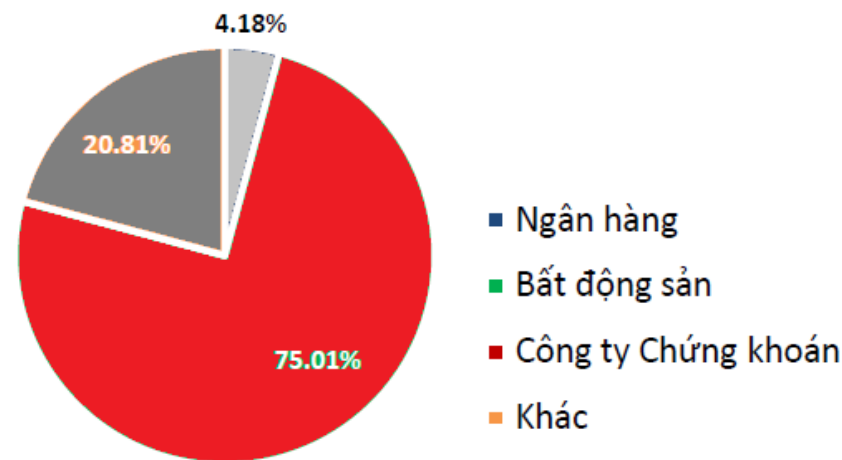
### DIỄN BIẾN LỢI SUẤT TPCP NĂM 2019-2020



### PHÁT HÀNH SƠ CẤP TPCP THÁNG 1-2020 PHÂN THEO KỶ HẠN



### TỶ TRỌNG TPDN PHÁT HÀNH SƠ CẤP THÁNG 1-2020 PHÂN THEO CHỦ THỂ PHÁT HÀNH



## Tình hình phát hành trái phiếu doanh nghiệp

Tháng 1

Số đợt đăng ký	106
Giá trị đăng ký (tỷ đồng)	18,223
Số đợt phát hành	102
Giá trị phát hành (tỷ đồng)	11,603
Kỳ hạn phát hành bình quân (năm)	4.67
Số doanh nghiệp phát hành	21



*Tài liệu này được viết và phát hành bởi công ty VietFund Management (VFM). Các thông tin trong tài liệu được công ty VFM xem là đáng tin cậy, dựa trên các nguồn đã công bố ra công chúng và công ty VFM không chịu trách nhiệm về độ chính xác của những thông tin trong tài liệu này, ngoại trừ những thông tin, số liệu của các Quỹ do Công ty VFM quản lý, được cung cấp trong tài liệu này. Tài liệu này thể hiện quan điểm, đánh giá của người viết tại thời điểm phát hành, mang tính chất tham khảo và có thể thay đổi mà không cần thông báo. Tài liệu này không phải là một phần của bản cáo bạch, lời đề nghị hay là bất kỳ cam kết nào của Công ty VFM hay các Quỹ do Công ty VFM quản lý. Công ty VFM không có nghĩa vụ phải cập nhật, sửa đổi tài liệu này dưới mọi hình thức khi các vấn đề thuộc về quan điểm, dự báo và ước tính trong tài liệu này thay đổi hoặc trở nên không chính xác.*

---